

☐ Anfrage

☐ Bestellung per Fax: + 49(0)2391 91796 30



CRUMMENERL GMBH

Bannewerthstr. 18
58849 Plettenberg

Maschinenelemente
Passfedern
Nasenkeile
Scheibenfedern
Stahlkeile jeglicher Art

IHRE ANGABEN

Firma

Ansprechpartner

Straße

PLZ / Ort

Telefonnummer

Faxnummer

eMail

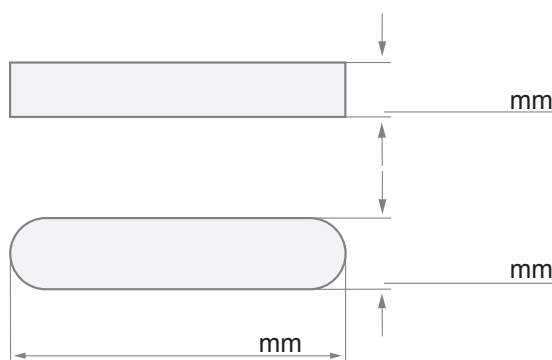
ANGABE ZUR PASSFEDER

Maße (bitte tragen Sie diese in die Zeichnung ein)

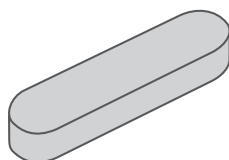
Stückzahl

Werkstoff

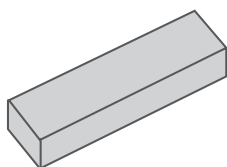
gewünschter Liefertermin



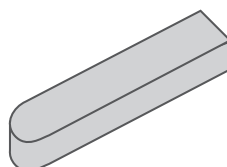
Bitte kreuzen Sie Ihre gewünschte Form an:



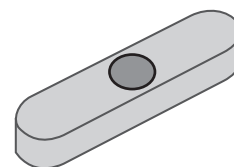
☐ Form A



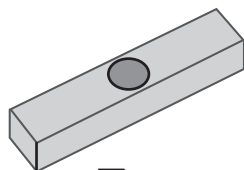
☐ Form B



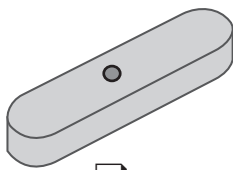
☐ Form AB



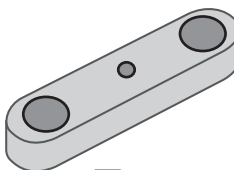
☐ Form C



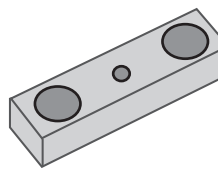
☐ Form D



☐ Form AS



☐ Form E



☐ Form F

CRUMMENERL GMBH

Bannewerthstr.18
58849 Plettenberg
Germany

Telefon + 49(0)2391 91796 0
Telefax + 49(0)2391 91796 30
info@crummenerl-gmbh.de

Geschäftsführer
Dr. - Ing. Hubert Nägele

www.crummenerl-gmbh.de